

Firmenvorstellung

Prospera Europe
GmbH

Blechbearbeitung

2024



Dienstleistungen

Laserschneiden



- Normalstahl bis 22 mm
- Edelstahl bis 16 mm
- Aluminium bis 12 mm
- Kupfer bis 10 mm
- Titan bis 10 mm
- Bronze bis 10 mm
- OVS, optisches Messsystem

Kantenbearbeitung



- Entgraten
- Kantenrunden
- Bürsten

Abkanten

- Presskraft: 100 Tonne
- Biegelänge: 3000 mm
- Aktive Winkelmesser

Zusätzliche Dienstleistung:

- ✓ Gewindeschneiden
- ✓ Bohrungen-senken
- ✓ Einpressen von Verbindungselemente
- ✓ Laserschweißen
- ✓ Bolzenschweißen
- ✓ Gewindemutter-Schweißen
- ✓ Punktschweißen
- ✓ Strahlen
- ✓ Walzen
- ✓ Lasermarkierung

Bei Subunternehmer:

- ✓ Galvanische Verzinkung
- ✓ Feuerverzinkung
- ✓ Beizen
- ✓ Pulverbeschichten
- ✓ Eloxieren

Seriengröße:

- ✓ Von 1 Stück
- ✓ Bis grosse Serien



Laserschneidmaschinen

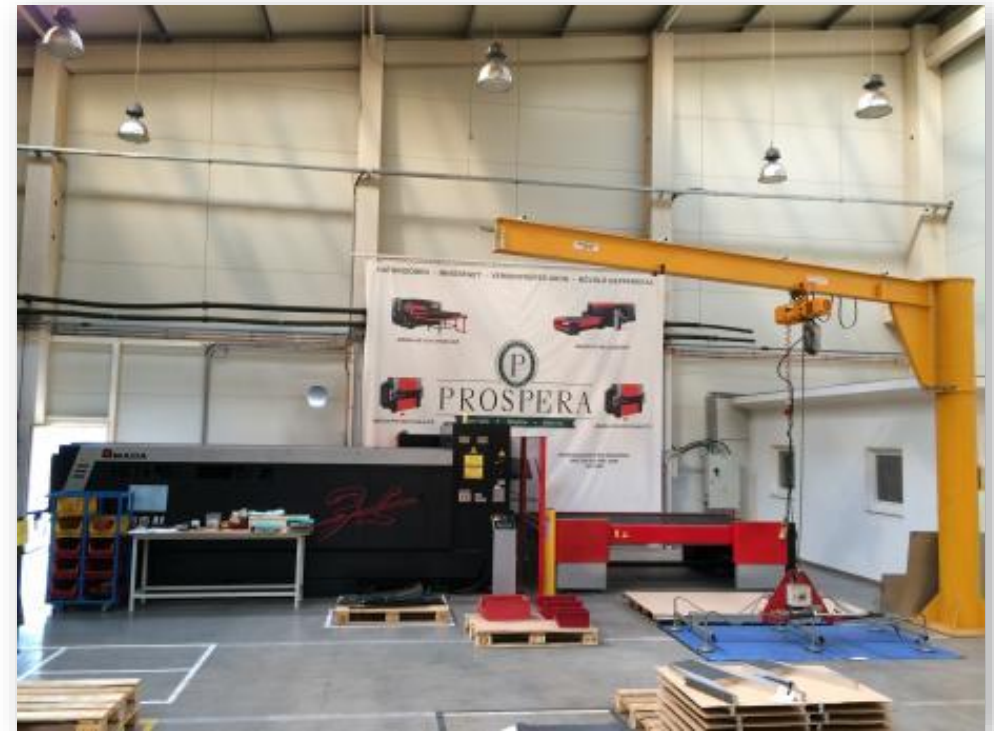
AMADA LCG-3015 AJ Fiber 4 kW

- Baujahr: 2017



AMADA LCG-3015 AJ Fiber 2 kW

- Baujahr: 2014



Abkantpressen I.

AMADA HFE M2 100.3

- Baujahr: 2013



TRUMPF TruBend 3100

- Baujahr: 2018



Abkantpressen II.

TRUMPF TruBend 3066

- Baujahr: 2018



TRUMPF TruBend 7036

- Baujahr: 2015



Entgraten, Kantenrunden, Bürsten

TIMESAVERS 22-serie-900-WBB

- Baujahr: 2014



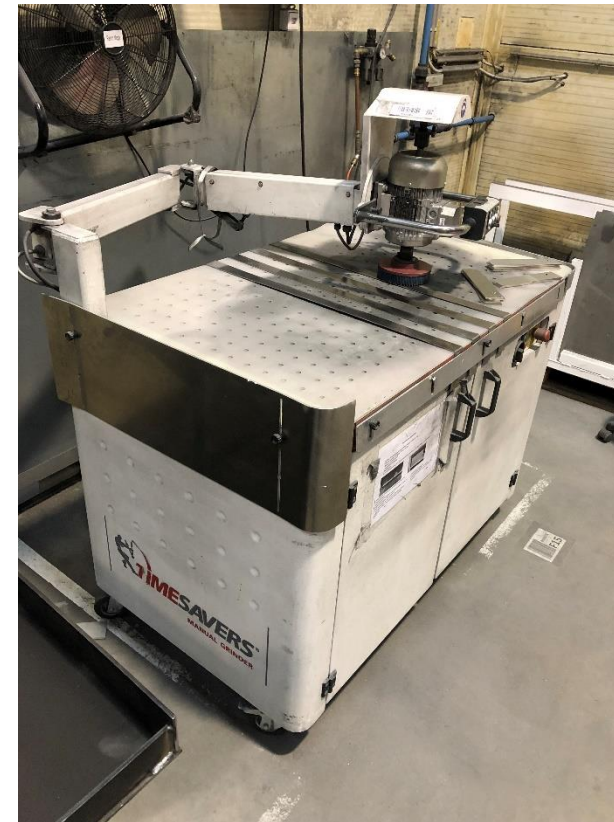
LÖWER CrossMaster DD300

- Baujahr: 2020



2 x TIMESAVERS Grindingmaster 10-serie

- Baujahr: 2016, 2022



KUHLMEYER EBSC

- Baujahr: 2023



Gewindeschneiden, Bohrungenkungen

Bohrmaschinen, Gewindeschneidmaschine

- Baujahr: 2020, 2015, 2014



Strahlmaschine Rösler

- Baujahr: 2020



Verbindungselemente Einpressen, Bolzenschweissen

2 x PEMSERTER® Series 4

- Baujahr: 2014, 2020



SOYER PTS-500

- Baujahr: 2015



KOCEVAR

- Baujahr: 2021



Laserschweissen und Lasermarkierung

Fiberlaserschweisssmaschine Vector Steel – 2 kW

- Baujahr: 2023



Lasermarkierungsmaschine ProLase

- Baujahr : 2023



Unsere Stärke

Qualität

- ✓ ISO 9001
- ✓ Prüfplan für:
 - ✓ Erstmuster
 - ✓ Stichproben
 - ✓ Endprüfung
- ✓ Digitalisierte Zeichnungen, Produktionsanweisungen und Qualitätskontrollen
- ✓ Transparente interne Prozesse für Mitarbeiter
- ✓ Viele Schulungen
- ✓ Prüfmittelkontrolle
- ✓ Neue Technologien
- ✓ Maschinenteste
- ✓ 3.1 Materialerzeugnis
- ✓ VDA-Prüfberichte
- ✓ Anwendung von 5S

Lieferfrist

- ✓ Produktionsplansystem von Asprova
- ✓ Fertigungsmöglichkeit auf Lager
- ✓ Just in Time Auslieferungen
- ✓ KAN-BAN Auslieferungen
- ✓ FIFO-Method
- ✓ Auslieferungsnachrichte
- ✓ Verspätungsnachrichte

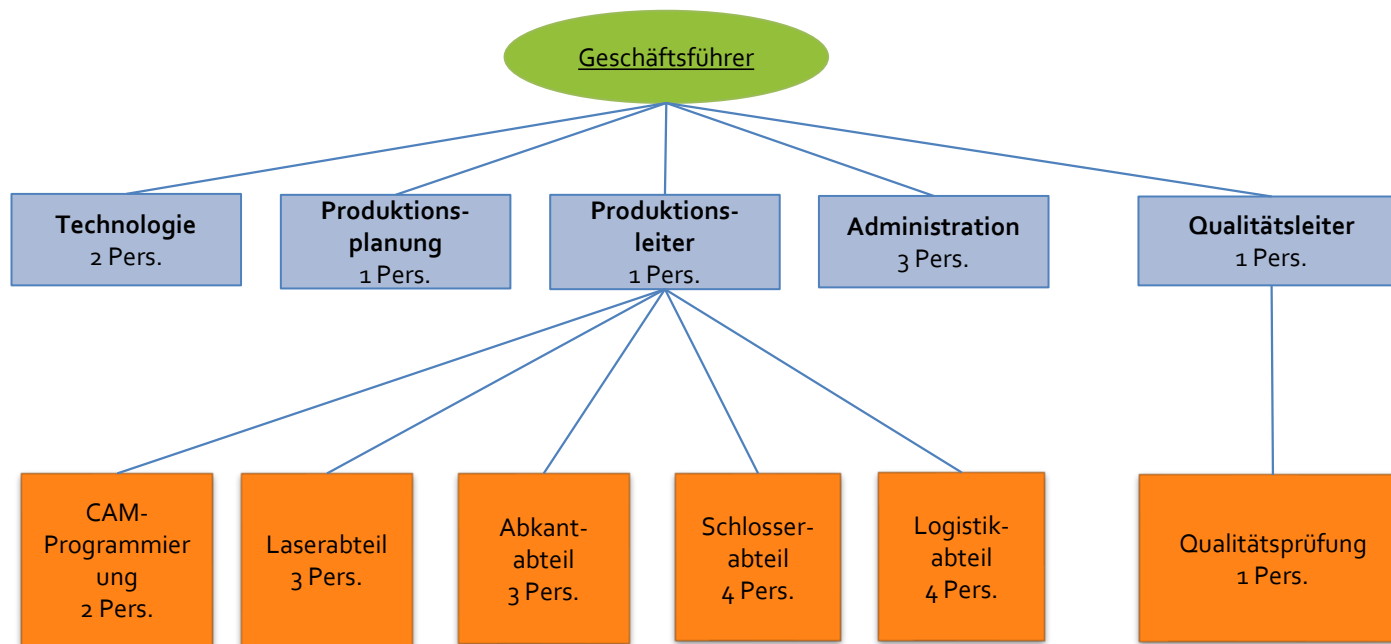
Partnerschaft

- ✓ Ehrliche und schnelle Kommunikation
- ✓ Schnelle Angebotslegung (1-2 Tage)
- ✓ Produktidentifikation bei Lieferung (QR-Code, Barcode)
- ✓ Kundenportal
- ✓ Korrekte Bearbeitung von Beschwerden - 8D
- ✓ Haftpflichtversicherung
- ✓ Die Eigentümer arbeiten aktiv im Management



Organisation

- Gründungsjahr: 2004
- Besitzer: Böröcz András, Takács Gábor
- Organigramm:

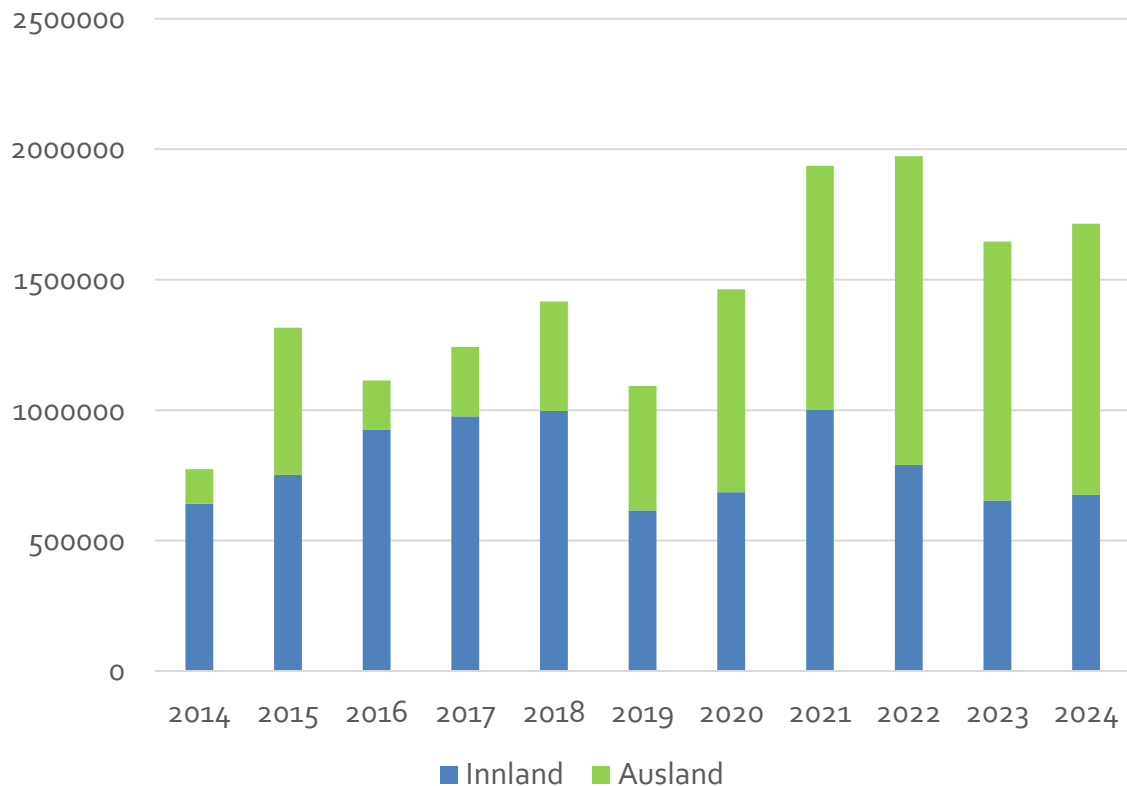


Fabrik des Jahres 2015

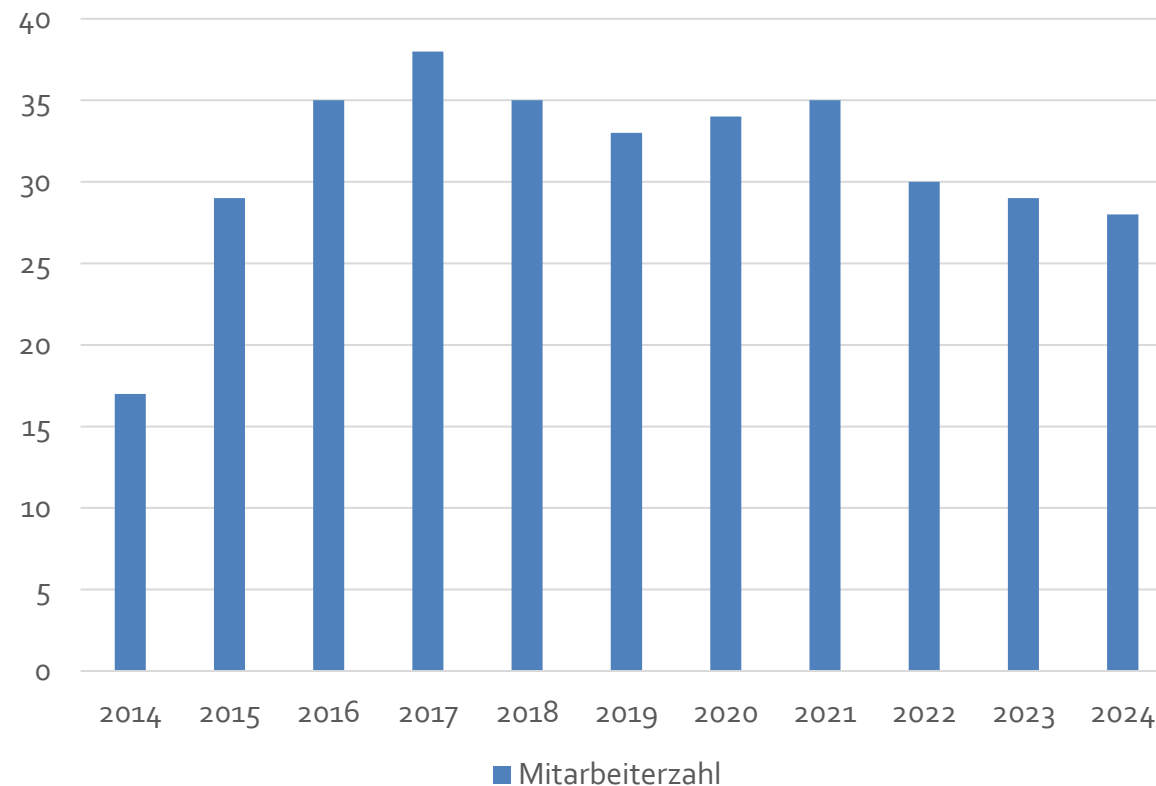


Finanzplan

Einkommen (EUR)



Mitarbeiterzahl



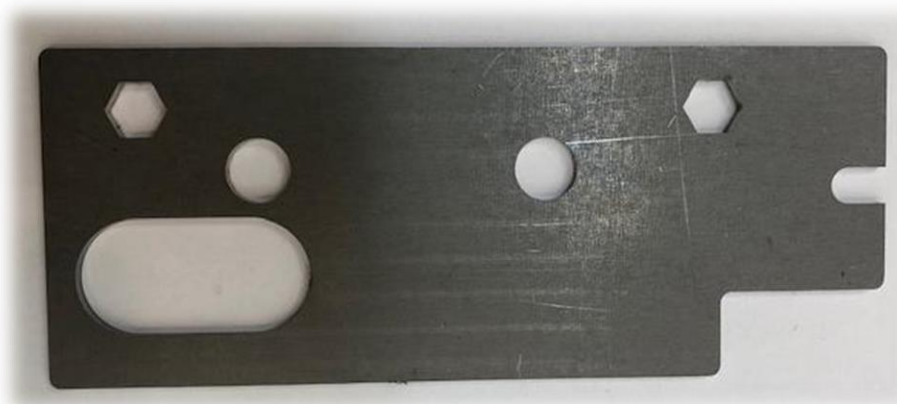
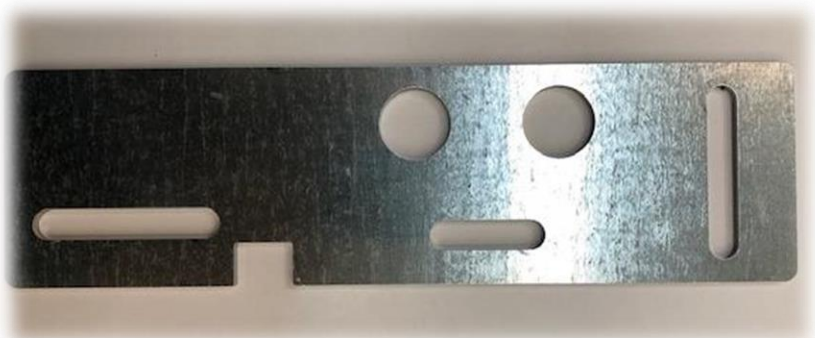
**FINANCIALLY STABLE
COMPANY ACCORDING TO
THE EVALUATION OF BISNODE**



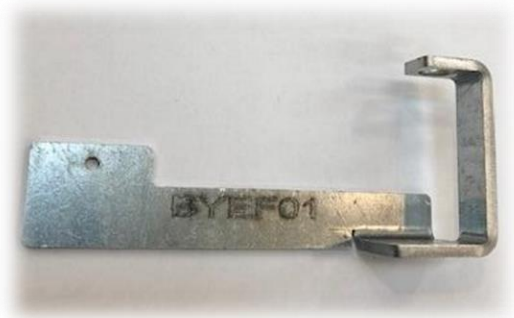
PROSPERA

Léteztetés • Előnyök • Hozzájárulás

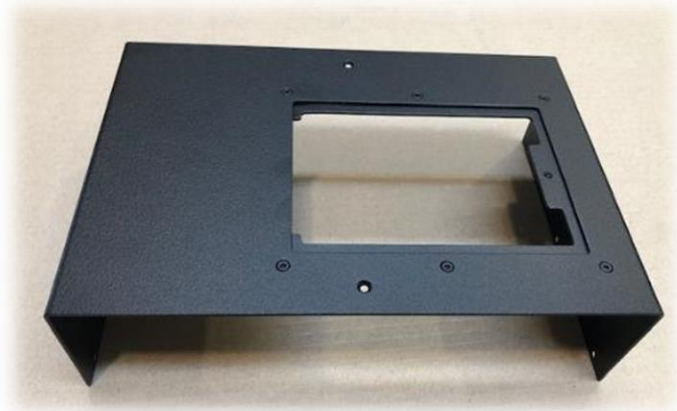
Termékek - Laserschnitte



Produkte - Biegeteile



Produkte - Sonstiges



Pulverbeschichtet



Einpressmuttern



Gebrochene Kanten



Gesenkte Bohrungen



Gesenkte Bohrungen




Gesenkte Bohrungen + Gewindeschneiden

Kontakt



Adresse:

 Egri út 036/24 hrsz. H-3360 Heves

 www.prosperaeu.hu

Kontakte:

 Geschäftsführer – Gábor Takács

▪ +36 70 367-9162

▪ takacs.gabor@prosperaeu.hu

 Büro

▪ +36 70 701-7703

▪ info@prosperaeu.hu